

Raport popularności terminów ślubnych w 2012 roku

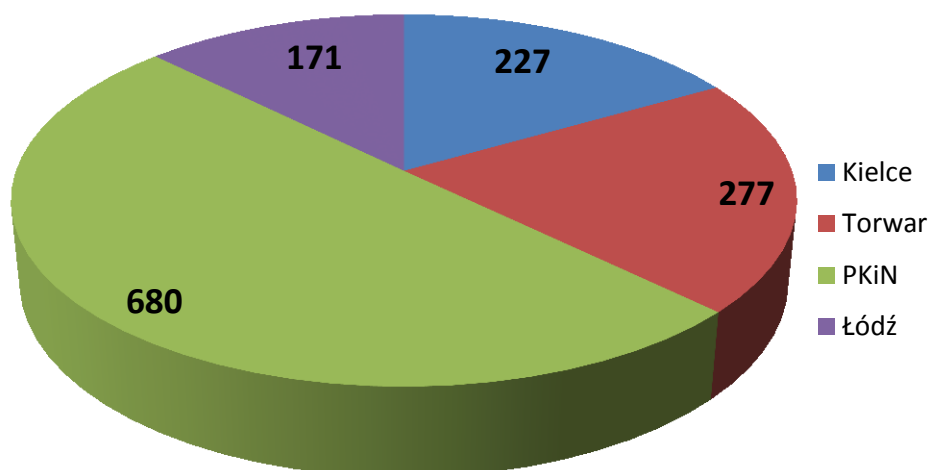
Poniżej przedstawiamy Wam króciutki raport na temat popularności poszczególnych terminów ślubnych w roku 2012. Raport został przygotowany na podstawie ankiet konkursowych z targów ślubnych. Uczestniczyliśmy w czterech edycjach targów – podczas których organizowaliśmy konkurs, gdzie Pary Młode wrzucały wypełnione ankiety do szklanej kuli. Jedną z informacji zawartych w ankiecie była planowana data ślubu. Zostały zebrane następujące ilości ankiet:

Targi Ślubne w Kielcach: **227**

Targi Ślubne w Warszawie Torwar: **277**

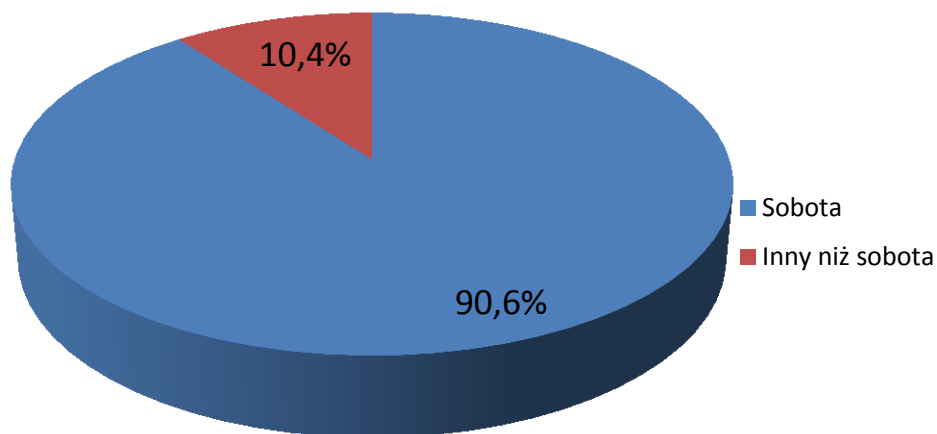
Targi Ślubne w Warszawie PKiN: **680**

Targi Ślubne w Łodzi: **171**

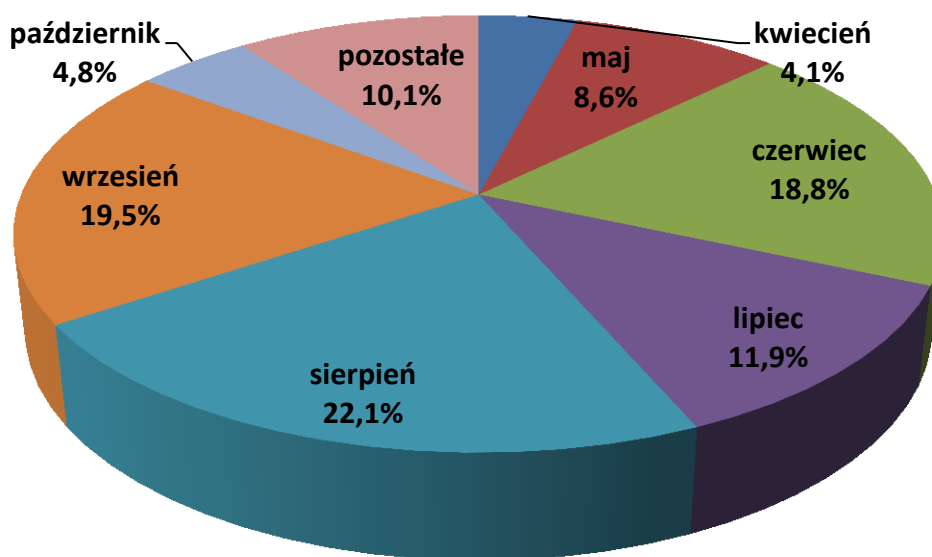


Łącznie zostało **zebranych 1355 ankiet**, z czego w **1264 była podana data ślubu**. Powyższe wartości obrazują również w pewien sposób popularność targów. Mimo, że na targach w PKiN była z naszej strony dodatkowa osoba zbierająca losy (co mogło podnieść ilość zebranych ankiet o ok 50-70%) – to i tak były to zdecydowanie najbardziej popularne targi pod względem liczby odwiedzających. Jednocześnie Targi w Kielcach były miksem targów ślubnych oraz pięciu innych imprez targowych – co przełożyło się na fakt, że wiele osób wypełniających ankietę nie wpisywało swojej daty ślubu (gdyż, nie byli narzeczeństwem).

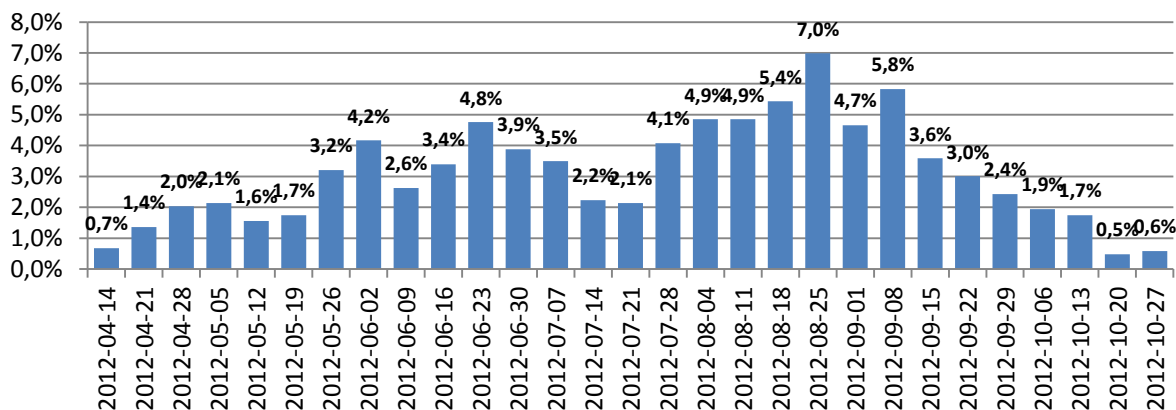
Spośród 1264 ankiet z datą ślubu, **1030 stanowiły śluby planowane na rok 2012** - ta właśnie liczba stanie się podstawą naszej krótkiej analizy. Spośród 1030 ślubów, aż 933 będzie się odbywać w soboty – pozostałe to głównie piątki, niedziele lub dni w środku długich weekendów.



Najpopularniejszym miesiącem był **sierpień (22,1%)**, a zaraz za nim **wrzesień (19,5%)** i **czerwiec (18,8%)**. Co ciekawe w **lipcu (11,9%)** jest niemal dwa razy mniej ślubów niż w sierpniu. Łącznie w okresie od czerwca do września odbywa się ok **70% wszystkich ślubów** z całego roku.



Najbardziej popularną sobotą jest **25.08.12 (7,0%)**, a na drugim miejscu **08.09.2012 (5,8%)** – ta tygodnie są ponad dwa razy bardziej oblegane niż średnia w sezonie (3,1%). Warto zwrócić uwagę na to, że różnica pomiędzy najpopularniejszym tygodniem (25.08.2012 – 7,0%), a najmniej popularnym (20.10.2012 – 0,5%), jest **ponad dziesięciokrotna**.



Podsumowując mam nadzieję, że te dane będą pomocne zarówno fotografom – podczas negocjacji i ustalania poziomu rabatów i cen na poszczególne terminy; jak również parom młodym – przy podejmowaniu decyzji odnośnie wyboru terminu swojego przyszłego ślubu. Wszelkie uwagi lub pytania są mile widziane ☺

Krzysztof Krasnodębski



Telefon: +48 609 450 712

e-mail: info@afs.org.pl

Web: www.afs.org.pl

Blog: www.afs.org.pl/blog

